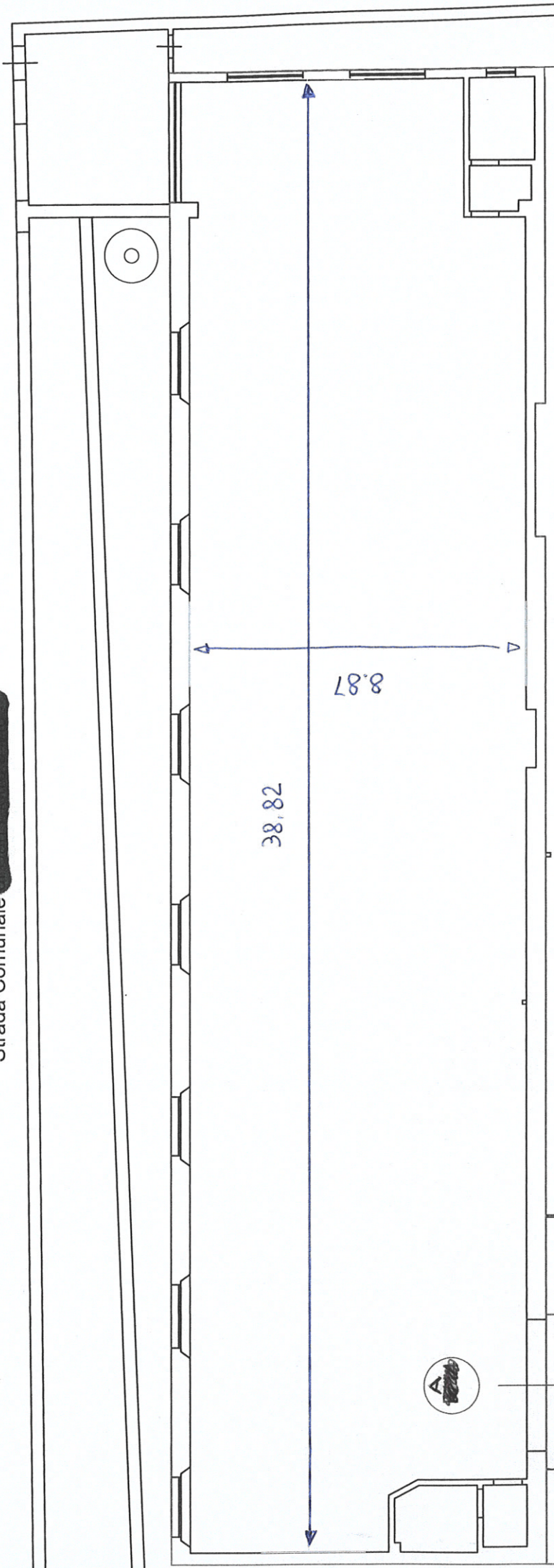


Strada Comunale



38,82

8,87

Sup. netta mq. 345

Sup. lorda vendibile mq. 375

Posti auto in uso esclusivo n° 2

Resede di proprietà mq. 40

Posti auto condominiali n° 65 di cui:

- n° 40 liberi

- n° 25 in uso esclusivo

B

resede altra proprietà

A

resede proprietà A con diritto di passo a favore B

posti auto uso esclusivo